

AMBIENTAÇÃO.

- [SOBRE A CRADT.](#)
- [ORGANOGRAMA E ESTRUTURA.](#)
- [HORÁRIO DE FUNCIONAMENTO.](#)
- [A CRADT/CPMR E SUAS ATIVIDADES.](#)

SOBRE A CRADT.

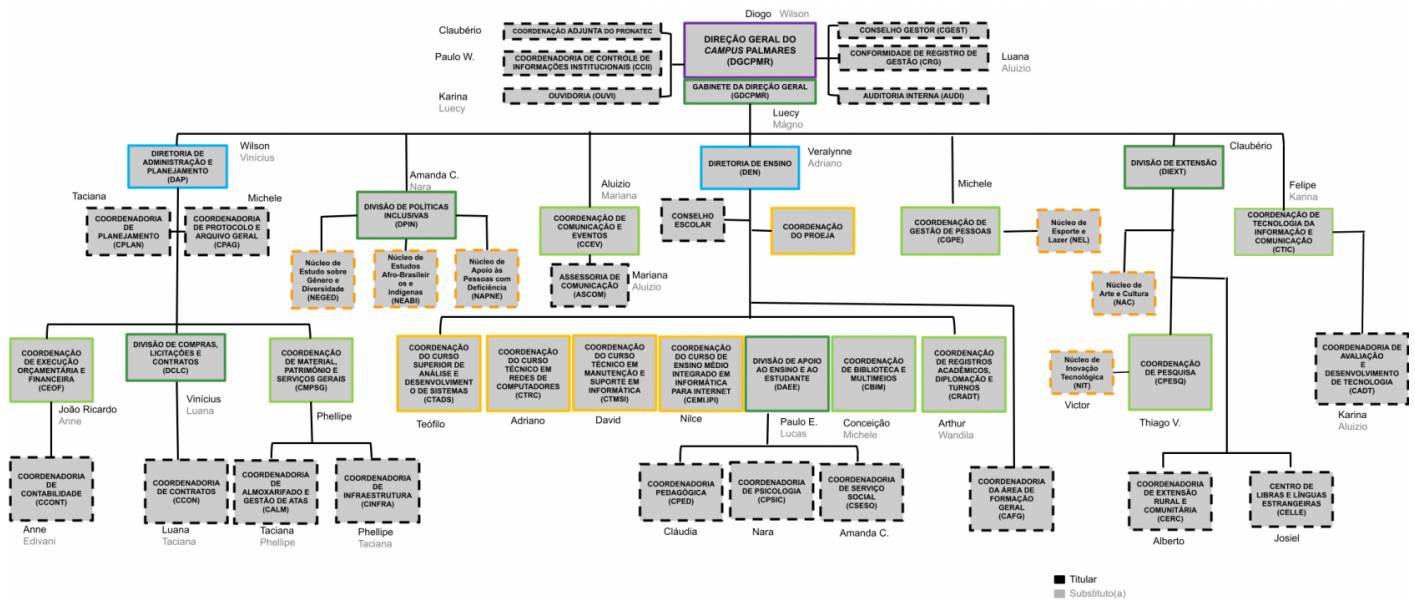
A **Coordenação de Registros Acadêmicos, Diplomação e Turnos - CRADT** é o órgão responsável por coordenar, planejar, divulgar, orientar e aplicar mecanismos e normativas referentes ao registro, controle e atualização de todas as informações acadêmicas pertinentes aos cursos do *Campus* Palmares do IFPE, em consonância com os documentos norteadores do IFPE, bem como as diretrizes e legislações próprias do MEC

À CRADT compete, também, cadastrar e manter atualizados dados e informações no sistema Q-Acadêmico, operacionalizar o processo de matrícula, registrar, organizar e guardar a documentação relativa à vida acadêmica dos estudantes, receber e encaminhar os seus requerimentos, expedir certificados, diplomas e afins, de acordo com suas atribuições legais.

[Informações disponíveis no site oficial do IFPE campus Palmares.](#)

ORGANOGRAMA E ESTRUTURA.

A **CRADT/CPMR** é uma unidade do setor pedagógico subordinada à **DEN/CPMR (Diretoria de Ensino do campus Palmares)**.



[Organograma do campus Palmares \(site oficial\)](#)

Atualmente a **CRADT/CPMR** é composta por quatro servidores: **Gracielly**(coordenadora), **Fernando** (PI e protocolo), **Luis** e **Isaias**(ambos da equipe de secretaria).

A equipe é distribuída conforme a estrutura organizacional interna do setor:

- Coordenação:** um coordenador designado para gerenciar as atividades do setor, organizando a equipe para o cumprimento das tarefas e monitorando as os resultados das entregas. Além disso, o coordenador é responsável pelo preenchimento do sistema **PNP(Plataforma Nilo Peçanha)** e **Sistema Presença**.
- Secretaria escolar.** composta de uma equipe de servidores, que auxiliam diretamente a coordenação da CRADT/CPMR, na execução de tarefas diretamente relacionadas à:
 - Atendimento ao público.**
 - Registros acadêmicos.**
 - Controle de turnos.**
 - Apoio às atividades de ensino, pesquisa e extensão.**
- Protocolo acadêmico.** servidor designado para atuar prioritariamente na:
 - Organização e controle do arquivo do setor.**

2. **Organização e controle de usuários externos do SEI IFPE no âmbito do campus Palmares.**
3. **Tramitação de processos acadêmicos no SEI IFPE.**
2. **Pesquisador institucional(PI):** um servidor designado pela **Direção Geral do campus Palmares**, para atuar diretamente no preenchimento de sistemas externos de registros e coleta de informações institucionais tais como:
 1. **SISTEC.**
 2. **EDUCACENSO.**
 3. **CENSUP.**

HORÁRIO DE FUNCIONAMENTO.

O atendimento, tanto presencial quanto on-line, seguem o horário setorial descrito na tabela abaixo.

	De segunda a sexta.
MANHÃ	DAS 07:00H ÀS 12:00H
TARDE	DAS 13:00H ÀS 17:00H
NOITE	DAS 18:00H ÀS 20:00H

Os servidores da CRADT para atenderem ao horário setorial são distribuídos com da seguinte forma:

Servidor	Horário	Intervalo de almoço
Gracielly	Das 08:00H às 17:00H	Às 12:00H.
Fernando	Das 07:00H às 16:00H	Às 12:00H.
Luís	Das 11:00H às 20:00H	Às 15:00H.

Os contatos estão informados na tabela a seguir.

<i>e-mail da coordenação.</i>	<i>cradt@palmares.ifpe.edu.br</i>
<i>e-mail da secretaria.</i>	<i>secretaria@palmares.ifpe.edu.br</i>
<i>e-mail do protocolo acadêmico.</i> <i>(Recebimento de documentos)</i>	<i>spro@palmares.ifpe.edu.br</i>
<i>Telefone. (Ligação e whatsapp)</i>	<i>(81) 97332-6731</i>

A CRADT/CPMR E SUAS ATIVIDADES.

As atividades da CRADT vão do simples atendimento ao público, passando pelos registros no Q-Acadêmico e finalmente ao fornecimento de informações à gestão do campus Palmares e à sistemas externos pertencentes ao governo federal. De forma geral serão apresentados a seguir os sistemas que, direta ou indiretamente, a equipe da CRADT/CPMR trabalham.

1. Q-ACADÊMICO.
 - Sistema oficial do IFPE que possui as versões WEB e Desktop.
2. MEU E-MAIL IFPE.
 1. A
3. CADASTRO IFPE.
 1. A
4. SISTEMA DE CHAMADOS DO CAMPUS PALMARES.
 - 1.
5. SUAP.
 1. Para controle de ponto de servidores que atendem presencialmente.
6. ACESSO IFPE.
 1. Sistema
7. SEI IFPE.
 1. A
8. SISTEMA DE CHAMADOS DA PRODEN.
 1. A
9. SISTEMA PRESENÇA.
 1. A
10. SISTEC.
 1. A
11. EDUCACENSO.
 1. A
12. CENSUP.
 1. A
13. PLATAFORMA NILO PEÇANHA.
 1. A.
- 14.