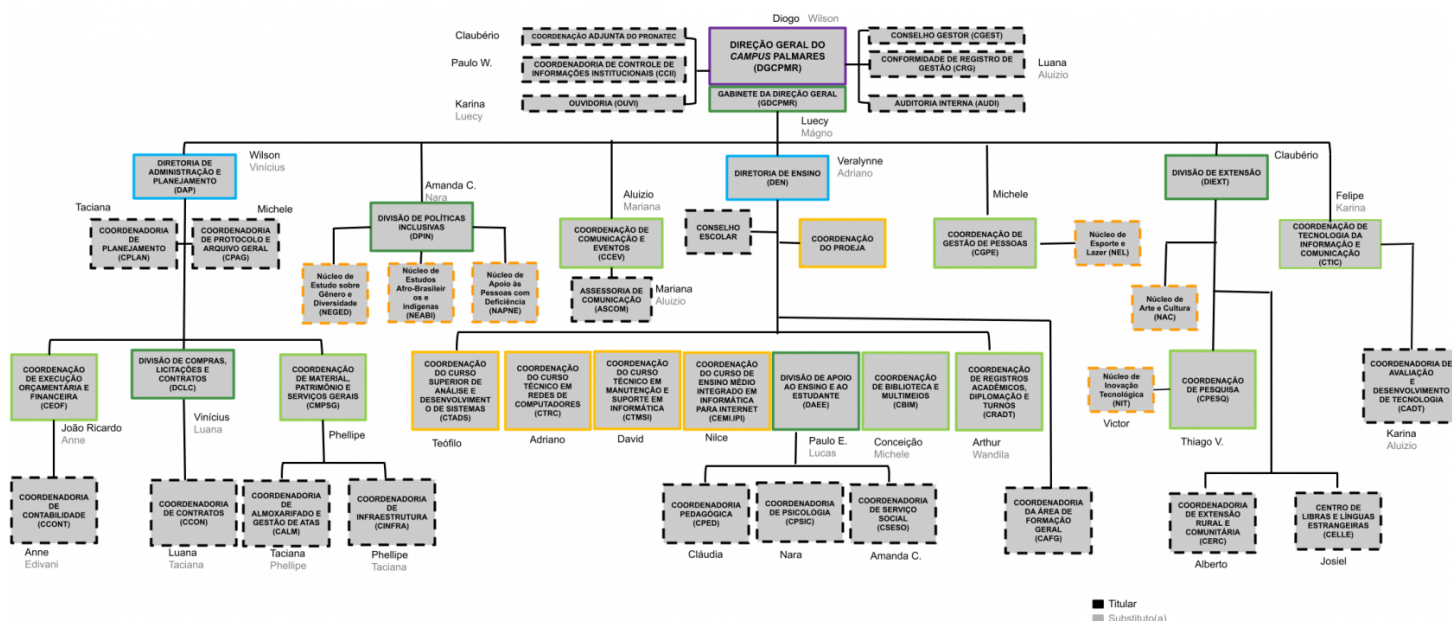


# ORGANOGRAMA E DETALHAMENTO.

A **CRADT/CPMR** é uma unidade do setor pedagógico também subordinada à **DEN/CPMR (Diretoria de Ensino do campus Palmares)**.



[Organograma do campus Palmares \(site oficial\)](#)

Atualmente a **CRADT/CPMR** é composta de:

1. **Coordenação:** um servidor atua como coordenador do setor.
1. **Secretaria escolar.** composta de uma equipe de servidores, que auxiliam diretamente a coordenação da CRADT/CPMR, na execução de tarefas diretamente relacionadas à:
  1. **Atendimento ao público;**
  2. **Registros acadêmicos;**
  3. **Controle de turnos; e**
  4. **Registros na Plataforma Nilo Peçanha (PNP);**

5. **Apoio às atividades de ensino, pesquisa e extensão, tais como:**

1. **impressões;**
2. **fornecimento de material básico de aula ; e**
3. **???**

2. **Protocolo acadêmico.** servidor designado para atuar prioritariamente na:

1. **Organização e controle do arquivo do setor;**
2. **Organização e controle de usuários externos do SEI IFPE no âmbito do campus Palmares.**
3. **Tramitação de processos acadêmicos no SEI IFPE;**
4. **Comissão A3P do campus.**

2. **Pesquisador institucional(PI):** um servidor designado pela **Direção Geral do campus Palmares**, para atuar diretamente no preenchimento de sistemas externos de registros e coleta de informações institucionais tais como:

1. **SISTEC (utiliza-se o ARIA IFPE nos trabalhos);**
2. **EDUCACENSO; e**
3. **CENSUP.**

De forma geral, o docente tem uma frequência de contato muito maior com a coordenação e sua equipe de secretaria. Assim sendo, o foco desta wiki se concentrará nessa relação.

---

Revision #11

Created Tue, Feb 18, 2020 7:32 PM by [CRADT](#)

Updated Tue, Nov 14, 2023 5:40 PM by [CRADT](#)